

STN	Vysokonapäťové spínacie a riadiace zariadenia Časť 211: Priame pripojenie medzi výkonovými transformátormi a plynom izolovanými spínacími zariadeniami s kovovým krytom na menovité napätia nad 52 kV Oprava AC2	STN EN 62271-211/AC2 35 4220
------------	---	--

Táto norma obsahuje anglickú verziu európskej normy.
This standard includes the English version of the European Standard.

Táto norma bola oznámená vo Vestníku ÚNMS SR č. 01/18

Obsahuje: EN 62271-211:2014/AC Sep.:2017, IEC 62271-211:2014/COR2:2017

125897

Úrad pre normalizáciu, metrológiu a skúšobníctvo Slovenskej republiky, 2018
Podľa zákona č. 264/1999 Z. z. o technických požiadavkách na výrobky a o posudzovaní zhody a o zmene a doplnení niektorých zákonov v znení neskorších predpisov sa slovenská technická norma a časti slovenskej technickej normy môžu rozmnožovať alebo rozširovať len so súhlasom slovenského národného normalizačného orgánu.

EUROPEAN STANDARD
NORME EUROPÉENNE
EUROPÄISCHE NORM

EN 62271-211:2014/AC:2017-09

September 2017

ICS 29.130.10

English Version

High-voltage switchgear and controlgear - Part 211: Direct connection between power transformers and gas-insulated metal-enclosed switchgear for rated voltages above 52 kV (IEC 62271-211:2014/COR2:2017)

Appareillage à haute tension - Partie 211: Raccordements directs entre transformateurs de puissance et appareillage sous enveloppe métallique à isolation gazeuse de tensions assignées supérieures à 52 kV (IEC 62271-211:2014/COR2:2017)

Hochspannungs-Schaltgeräte und -Schaltanlagen - Teil 211: Direkte Verbindungen zwischen Leistungstransformatoren und gasisolierten metallgekapselten Schaltanlagen für Bemessungsspannungen über 52 kV (IEC 62271-211:2014/COR2:2017)

This corrigendum becomes effective on 15 September 2017 for incorporation in the English language version of the EN.



European Committee for Electrotechnical Standardization
Comité Européen de Normalisation Electrotechnique
Europäisches Komitee für Elektrotechnische Normung

CEN-CENELEC Management Centre: Avenue Marnix 17, B-1000 Brussels

Endorsement notice

The text of the corrigendum IEC 62271-211:2014/COR2:2017 was approved by CENELEC as EN 62271-211:2014/AC:2017-09 without any modification.

INTERNATIONAL ELECTROTECHNICAL COMMISSION
COMMISSION ÉLECTROTECHNIQUE INTERNATIONALE

IEC 62271-211
Edition 1.0 2014-04

IEC 62271-211
Édition 1.0 2014-04

High-voltage switchgear and controlgear –

Appareillage à haute tension –

**Part 211: Direct connection between power
transformers and gas-insulated
metal-enclosed switchgear for rated voltages
above 52 kV**

**Partie 211: Raccordements directs entre
transformateurs de puissance et
appareillage sous enveloppe métallique à
isolation gazeuse de tensions
assignées supérieures à 52 kV**

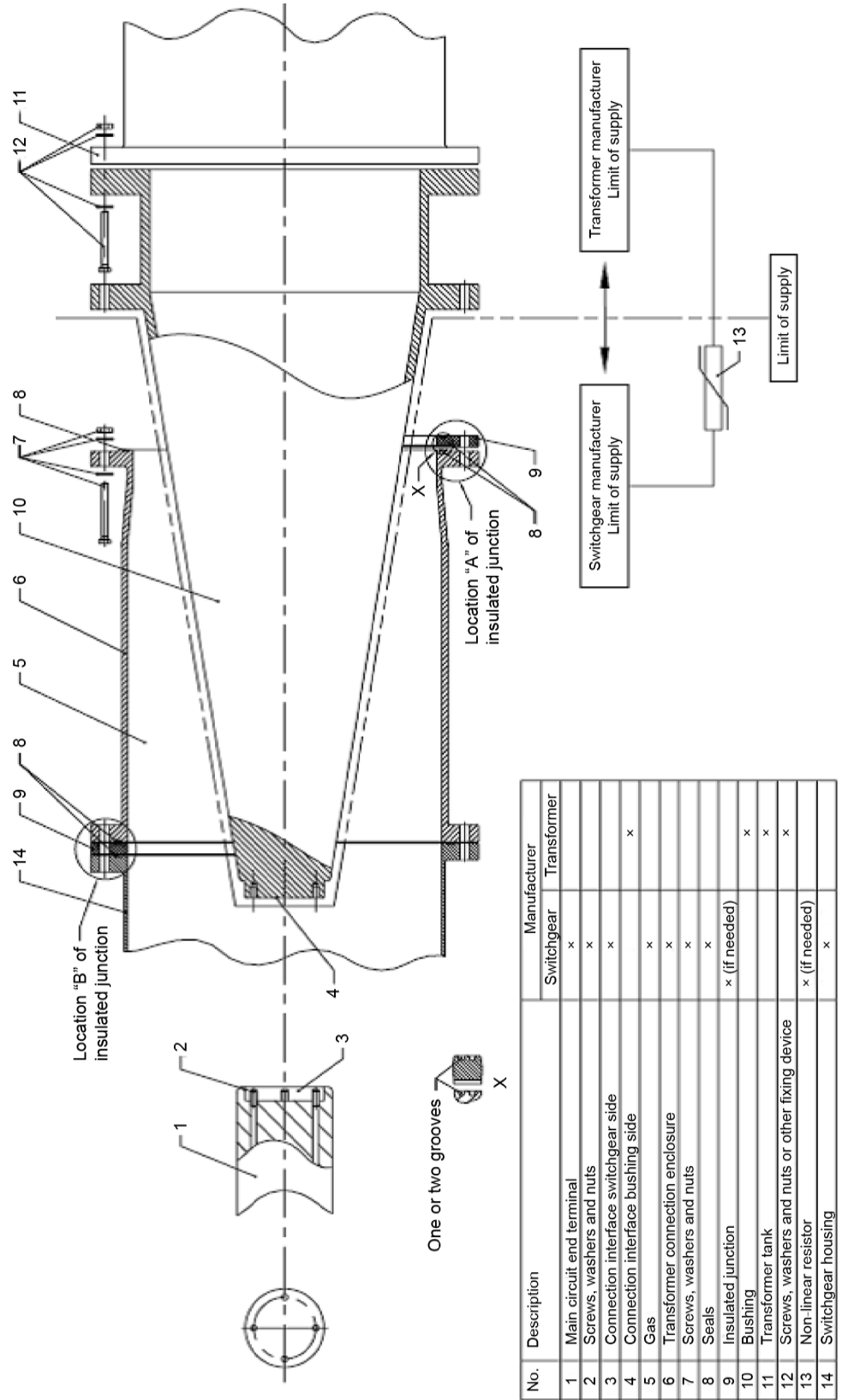
C O R R I G E N D U M 2

Corrections to the French version appear after the English text.

Les corrections à la version française sont données après le texte anglais.

Figure 1 – Typical direct connection between power transformer and gas-insulated metal-enclosed switchgear

Replace the existing figure (including the table) by the following new figure as follows:



IEC

Figure 2 – Standard dimensions for typical direct connection between power transformer and gas-insulated metal-enclosed switchgear

Replace the existing figure (including the table) by the following new figure as follows:

